

Radverkehr in Gifhorn - eine Herausforderung?



adfc

Allgemeiner Deutscher
Fahrrad-Club

Fahrradklimatest 2016

➤ Gesamtbewertung	3,9
• Erreichbarkeit Stadtzentrum	2,4
• zügiges Radfahren	2,7
• Alle fahren Fahrrad	2,8
• Geöffnete Einbahnstraßen in Gegenrichtung	3,1
• Spaß oder Stress	3,2
• Konflikte mit Fußgängern	3,6
• Wegweisung für Radfahrer	3,7
• Winterdienst	3,7
• Reinigung der Radwege	3,8
• Fahrradförderung in jüngster Zeit	3,8
• Fahrraddiebstahl	3,8
• Abstellanlagen	3,8
• Akzeptanz als Verkehrsteilnehmer	3,9

Fahrradklimatest 2016

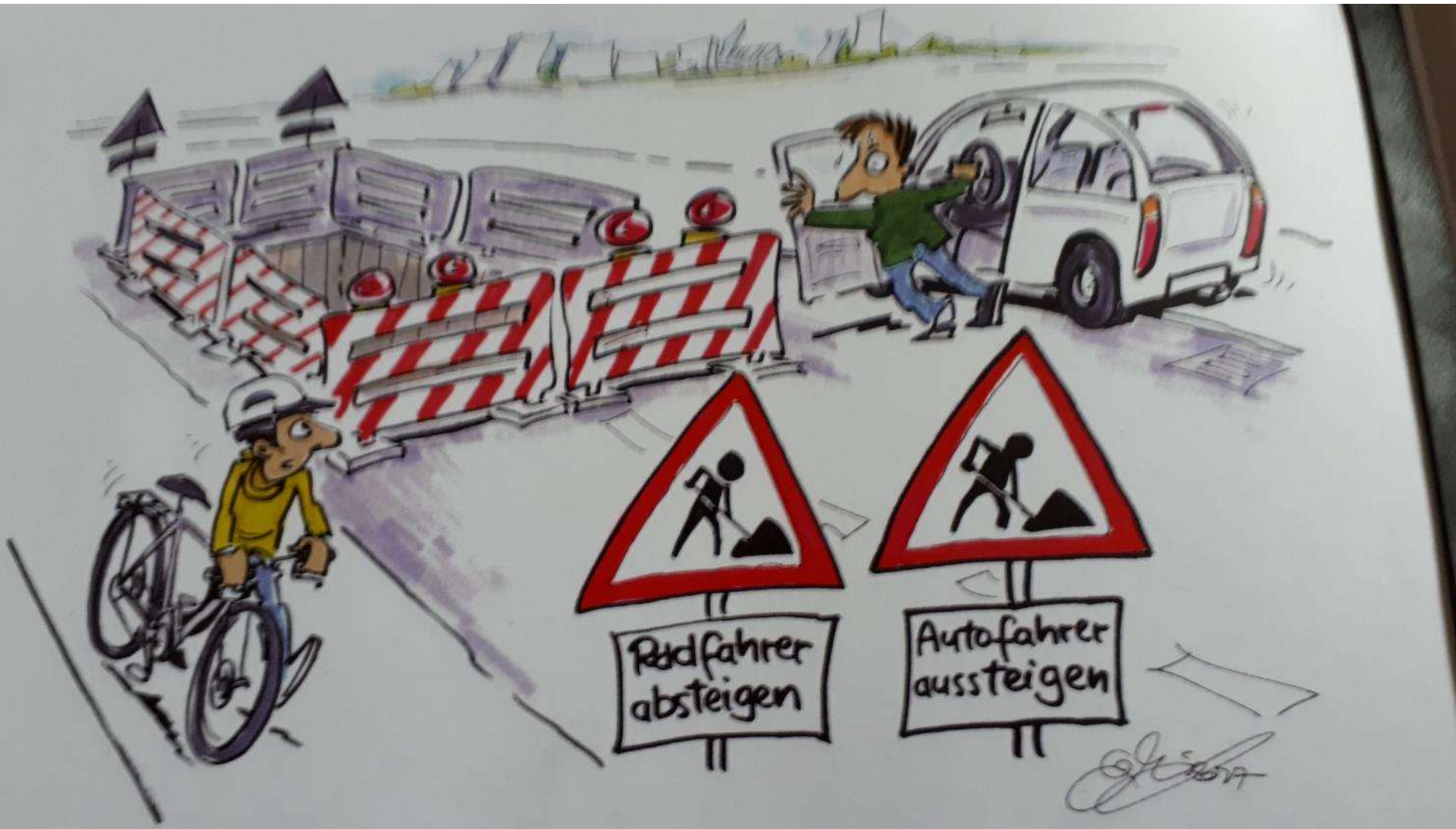
➤ Gesamtbewertung	3,9
• Hindernisse auf Radwegen	4,1
• Fahren im Mischverkehr mit Kfz.	4,1
• Werbung für das Radfahren	4,2
• Zeitungsberichte	4,2
• Ampelschaltungen für Radfahrer	4,2
• Sicherheitsgefühl	4,2
• Konflikte mit Kfz	4,2
• Fahren auf Radwegen und Radfahrstreifen	4,2
• Fahrradmitnahme im ÖPNV	4,3
• Breite der Radwege	4,3
• Falschparker-Kontrolle auf Radwegen	4,4
• Oberfläche der Radwege	4,5
• Führung an Baustellen	4,7
• Fahrradverleih	4,7

Baustellenbeschilderung



Gleichberechtigung 1

Thiemo Graf / Michael Hüter



Radweg nach Wilsche



Radwege von Neubokel



Celler Straße → Stadt



Radverkehr in Gifhorn – eine Herausforderung?

| 8 |

27.03.2019

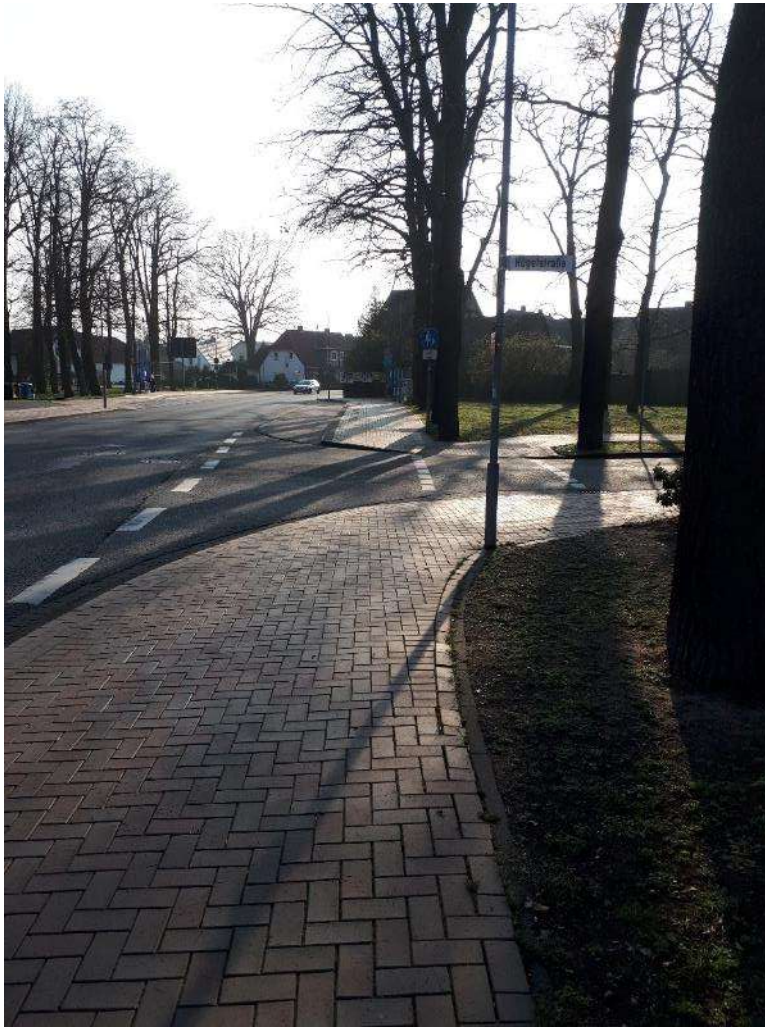
Celler Straße → Torstraße



Radverkehr in Gifhorn – eine Herausforderung?

27.03.2019

Celler Straße → B 188



Hamburger Straße - Radfahrstreifen



Radverkehr in Gifhorn – eine Herausforderung?

| 11 |

27.03.2019

Hamburger Straße - Radweg



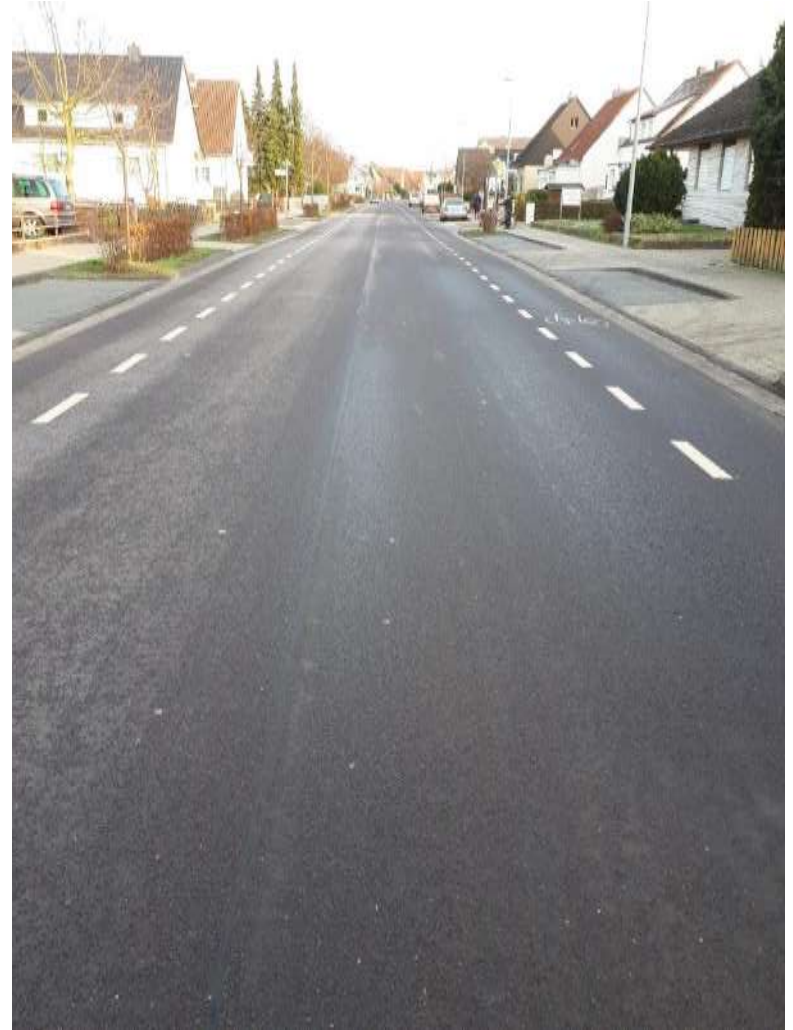
Hamburger Straße - Todeskurve



Blumenstraße



Alter Postweg



Radverkehr in Gifhorn – eine Herausforderung?

| 14 |

27.03.2019

Fallerslebener Straße



Radverkehr in Gifhorn – eine Herausforderung?

| 15 |

27.03.2019

Braunschweiger Straße

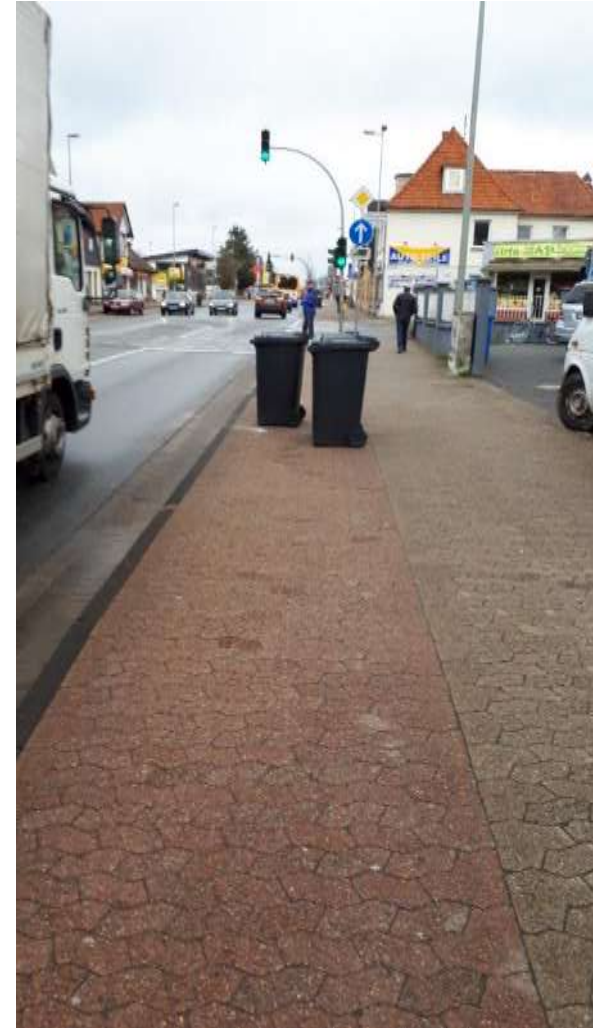


Radverkehr in Gifhorn – eine Herausforderung?

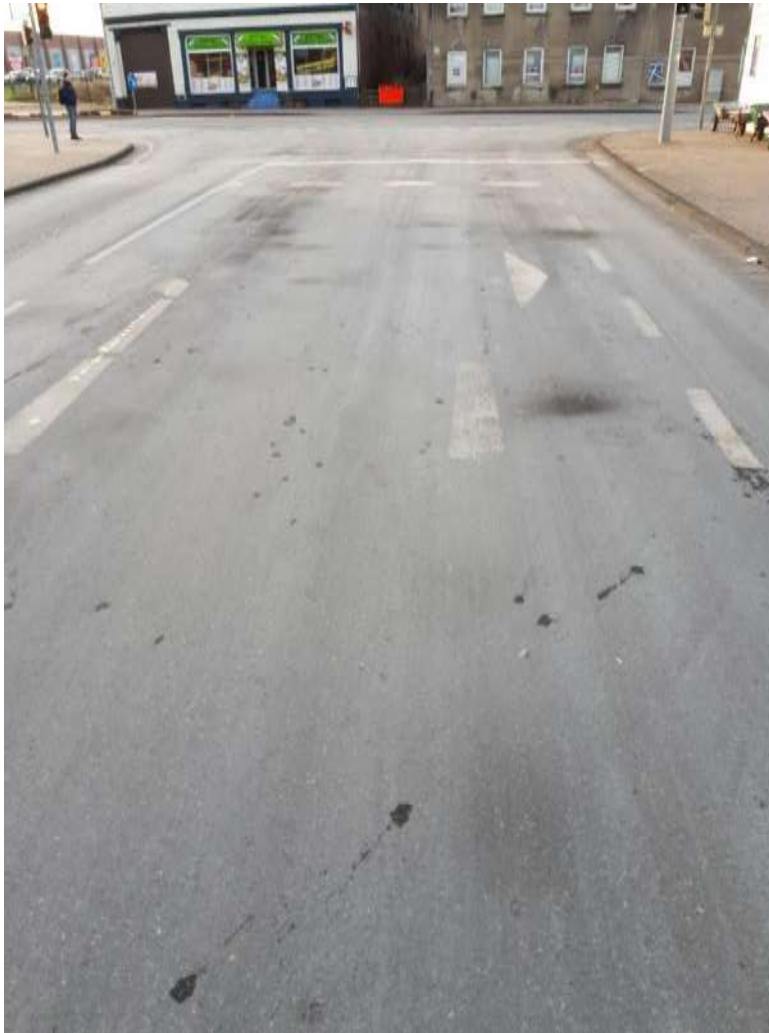
| 16 |

27.03.2019

Braunschweiger Straße



Erweiterter Radaufstellstreifen



Lichtzeichenanlagen



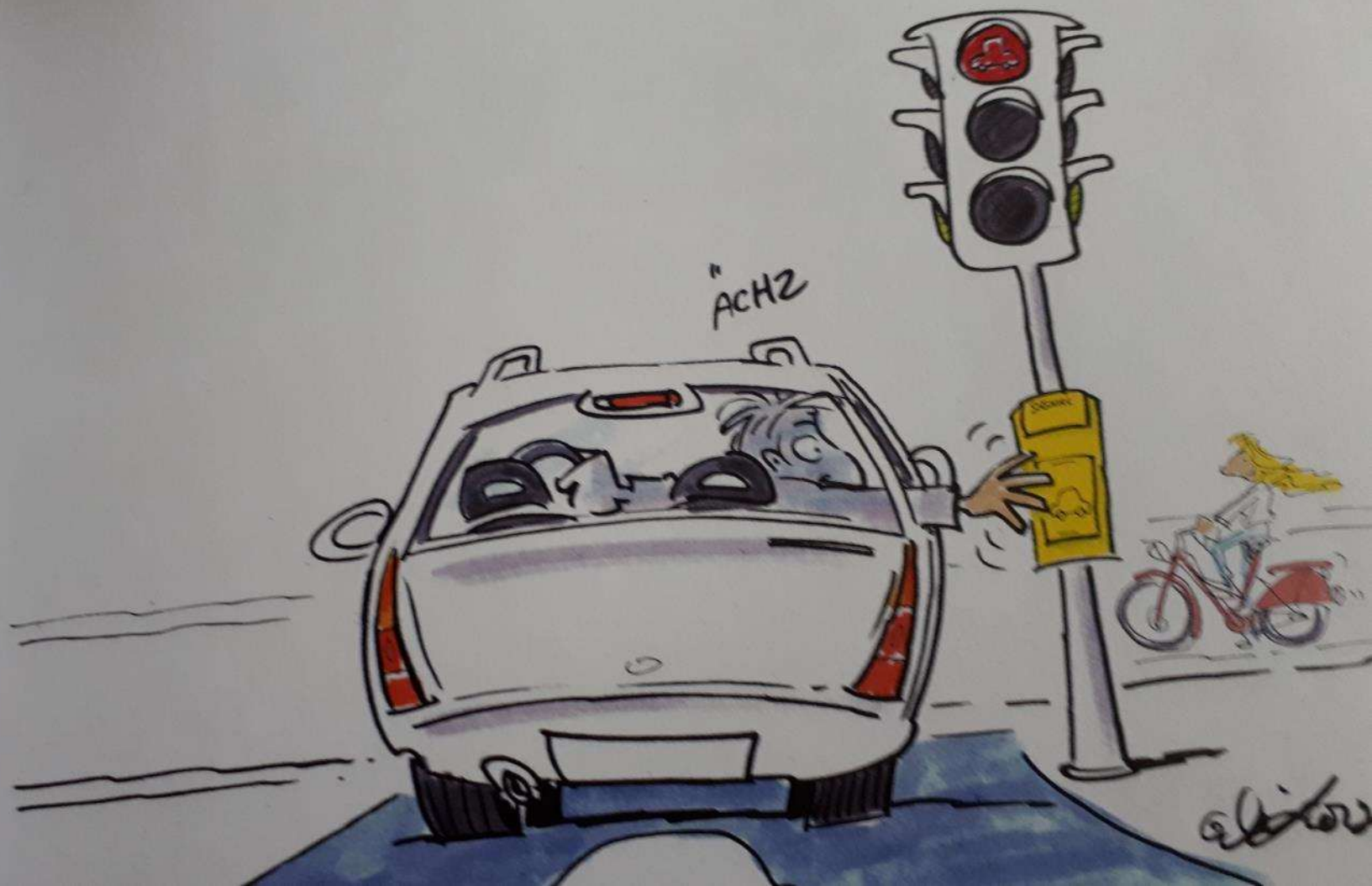
Radverkehr in Gifhorn – eine Herausforderung?

| 19 |

27.03.2019

Gleichberechtigung 2

Thiemo Graf / Michael Hüter



Kreisverkehr



Kreisel Bahnhof Süd + Abbiegespur



Schillerplatz



Radverkehr in Gifhorn – eine Herausforderung?

| 23 |

27.03.2019

Eyßelheideweg



Radverkehr in Gifhorn – eine Herausforderung?

| 24 |

27.03.2019

Bushaltestellen Limbergstraße



Radverkehr in Gifhorn – eine Herausforderung?

| 25 |

27.03.2019

Busbahnhof Lehmweg IGS



Fußgängerzone



Deutsches Haus



Touristische Wegweiser



Radverkehr in Gifhorn – eine Herausforderung?

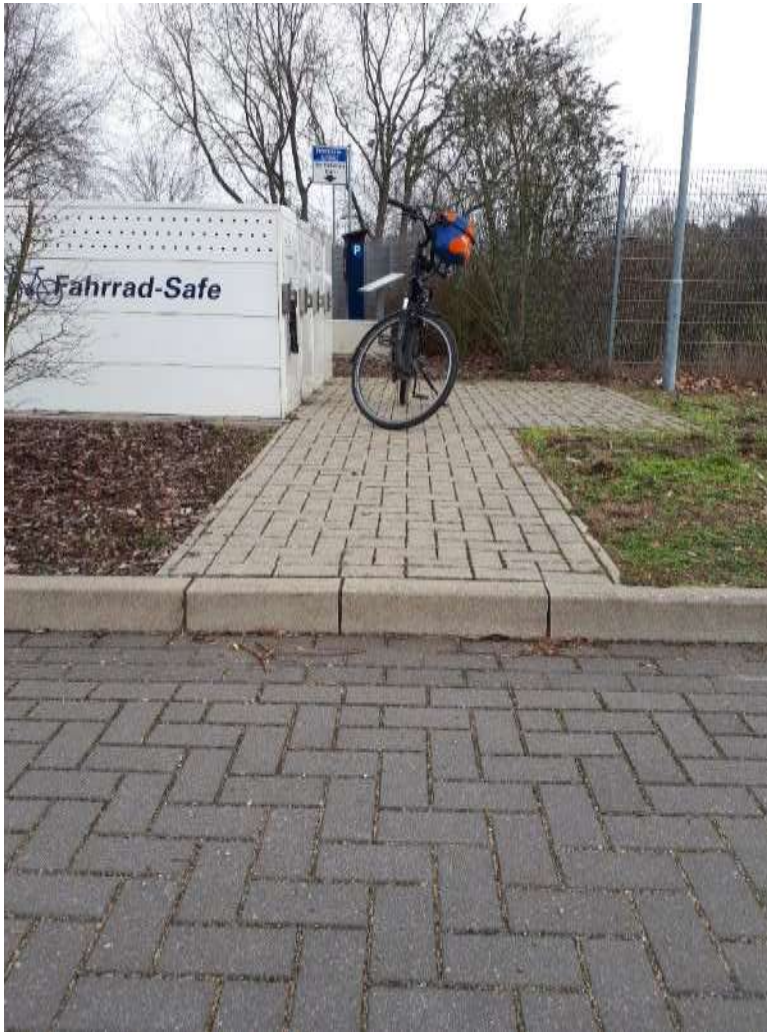
| 28 |

27.03.2019

Touristische Wegweiser



Fahrrad-Abstellanlage Allerwelle



Fahrrad-Abstellanlagen



Radverkehr in Gifhorn – eine Herausforderung?

| 31 |

27.03.2019

Radweg an der K 114



DANKE

für die Aufmerksamkeit



adfc

Allgemeiner Deutscher
Fahrrad-Club