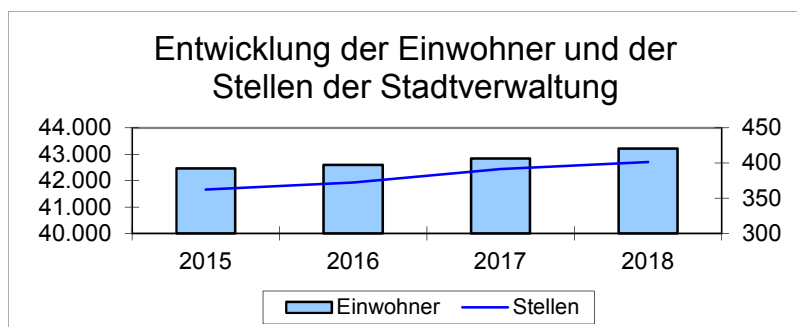


	2015	2016	2017	2018
Zentrale Verwaltung				
Mitarbeiter/innen insgesamt*:	469	503	496	501
davon				
Beamte	25	25	24	25
Beschäftigte	444	478	472	476
davon				
Auszubildende	6	6	6	5
Sozial- u. Erziehungsdienste	66	98	98	106
Saisonbeschäftigte	21	22	19	21
Altersteilzeit	5	5	5	3
Bundesfreiwilligendienst	0	0	3	3
nicht tarifgebundene Beschäftigte	30	21	17	18
* Die Anzahl der Mitarbeiter/innen ist stichtagsbezogen und stellt den aktuellen Ist-Zustand dar, nicht den nach ausgewiesenen Stellen möglichen Soll-Zustand.				
Stellen(-anteile) lt. Stellenplänen	362,25	372,25	391,55	401,05
für				
Beamte	31	32	27	27
Beschäftigte	321,25	334,25	358,55	370,05
Auszubildende	10	6	6	4
Personalkostenquote	28,78%	27,68%	27,96%	28,61%

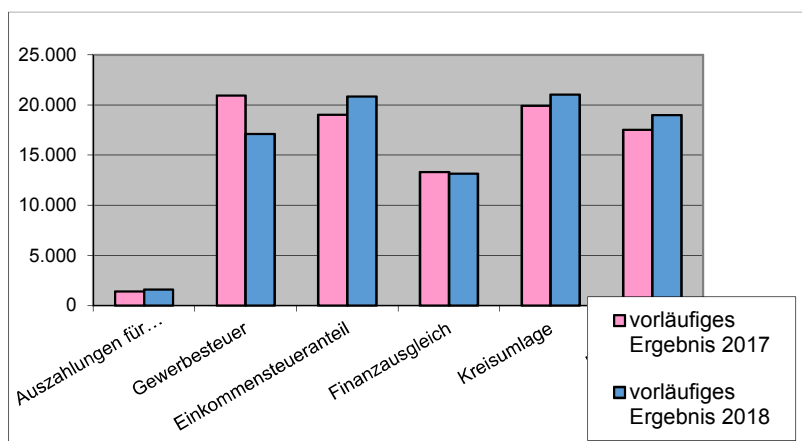
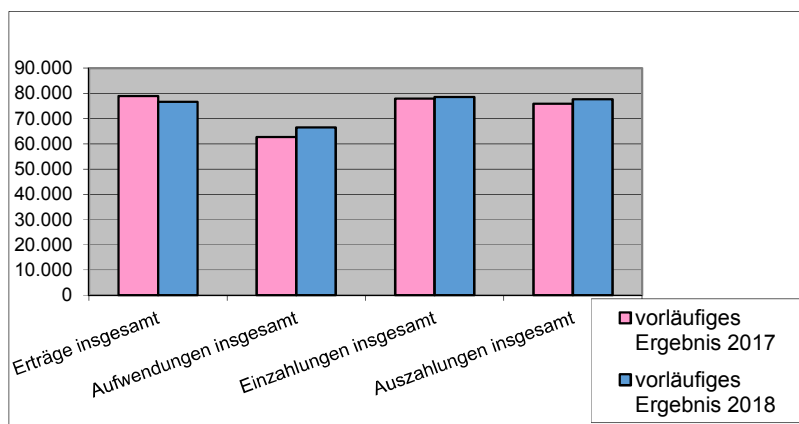


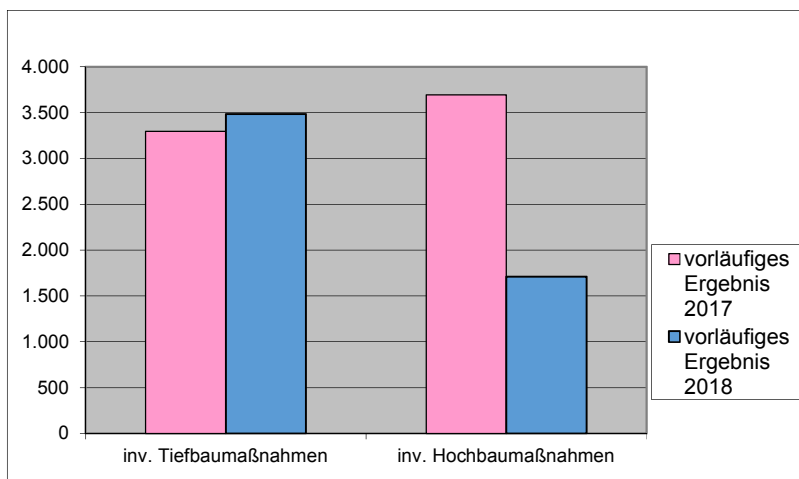
Finanzverwaltung	2015	2016	2017	2018
Volkswirtschaftliche Ausgangsdaten				
Bruttoinlandprodukt Deutschland	1,70%	1,90%	2,20%	1,50%
Verbraucherpreisindex	0,3%	0,5%	1,8%	1,9%
*2010 = 100	106,9	107,4	109,3	111,4
jährliche Inflationsraten	0,3%	0,5%	1,8%	1,9%
Quelle: Statistisches Bundesamt (Destatis), 2019				
Basiszins (Diskontsatz-Ersatz)	-0,83%	-0,88%	-0,88%	-0,88%
Quelle: Bundesbank				
Schulden des öffentlichen Gesamthaushalts beim nichtöffentlichen Bereich (Mill. Euro)				
Bund	1.264.995	1.258.910	1.243.408	1.226.316
Länder	612.909	605.505	592.256	571.965
Land Niedersachsen	73.356	60.008	60.560	59.733
Gemeinden/Gemeindeverbände Nds.	-	12.583	12.724	12.713
Quelle: Statistisches Bundesamt, Pressemitteilung v. 20.12.2018)				
Arbeitslosenquote insgesamt				
Bundesebene	6,1%	5,8%	5,3%	*4,9%
Landesebene	5,9%	5,8%	5,5%	*5,0%
Gifhorn	4,4%	4,7%	4,3%	*4,0%
Quelle: Statistik der Bundesagentur für Arbeit, Berichtsmonat 12/2018				
sozialversicherungspflichtige Beschäftigte				
am Arbeitsort Stadt Gifhorn	19.494	19.469	19.770	*20.500
am Wohnort Stadt Gifhorn	15.767	15.862	15.943	*16.270
*Quelle: Statistik der Bundesagentur für Arbeit (2018)				

Haushaltswirtschaft der Stadt Gifhorn in TEuro

* vorläufiges Rechnungsergebnis

	2015	2016	2017	* 2018
Haushaltsvolumen:				
Erträge insgesamt	68.165	70.363	78.910	76.605
Aufwendungen insgesamt	61.278	64.527	62.719	66.432
Einzahlungen insgesamt	70.095	70.066	77.949	78.584
Auszahlungen insgesamt	69.060	70.037	75.904	77.575
davon				
Einzahlungen aus lfd. Verwaltungstätigkeit	67.311	68.937	75.514	75.942
Auszahlungen aus lfd. Verwaltungstätigkeit	59.781	62.822	64.570	68.827
Einzahlungen für Investitionstätigkeit	2.783	1.129	2.435	2.642
Auszahlungen für Investitionstätigkeit	5.496	5.717	9.920	7.144
Auszahlungen für Finanzierungstätigkeit	3.777	1.497	1.414	1.604
Erträge aus.../ Aufwendungen für				
Gewerbesteuer	17.267	16.450	20.952	17.115
Einkommensteueranteil	17.253	17.456	19.016	20.855
Finanzausgleich	11.099	12.156	13.321	13.147
Kreisumlage	18.961	19.978	19.930	21.027
Personal	17.636	17.858	17.536	19.004
Abschreibungen	3.500	3.500	3.500	3.800
Auszahlungen für				
inv. Tiefbaumaßnahmen	2.825	2.221	3.297	3.483
inv. Hochbaumaßnahmen	1.254	2.198	3.692	1.711
Schuldenstand zum Jahresende	28.048	26.547	25.133	23.530





* 2015 2016 2017 2018

* vorläufiges Rechnungsergebnis

Steuern, Gebühren und Beiträge

Steuern in TEuro

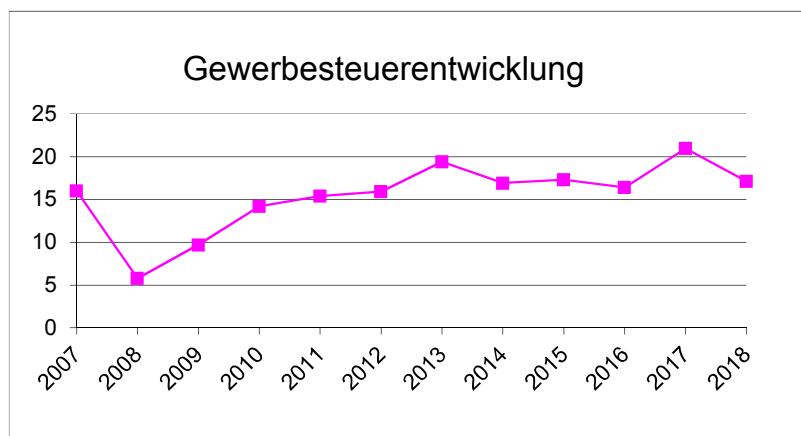
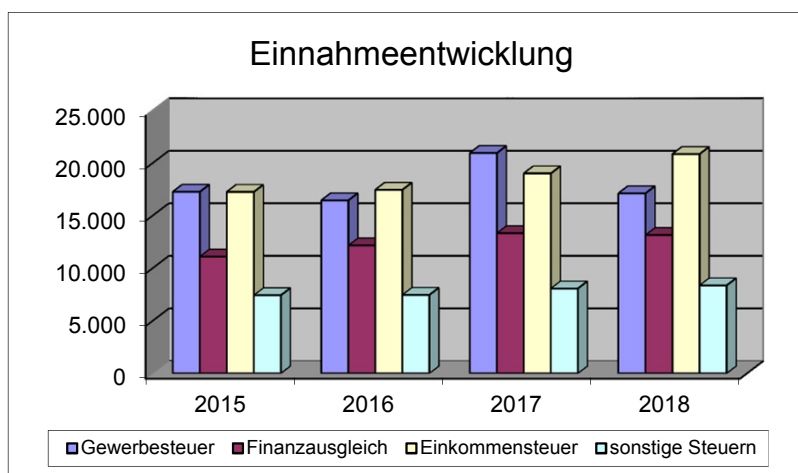
Gewerbsteuer	17.266 €	16.450 €	20.952 €	17.115 €
Veranlagungen	1.838	1.821	1.942	2.047
Hundesteuer	184 €	187 €	209 €	212 €
Anzahl Hunde	2.158	2.190	2.341	2.347
Vergnügungssteuer	769 €	790 €	1.138 €	1.081 €
Betreiber	25	25	24	21
Grundsteuern	6.471 €	6.482 €	6.723 €	7.069 €
Grundsteuerpflichtige	15.702	15.741	15.917	16.039
Gesamtsteueraufkommen	24.690 €	23.909 €	29.022 €	25.477 €

Gebühren in TEuro

Straßenreinigungsgebühren	671	713	706	644
Gebührenpflichtige	8.130	8.156	8.257	8.349
Niederschlagswassergebühren	599	554	498	471
Gebührenpflichtige	3.858	3.862	3.886	3.861
Schmutzwassergebühren	5.355	5.365	5.194	5.024
Gebührenpflichtige	13.403	13.485	13.565	13.588
Summe der Gebühren	11.252	11.288	11.059	6.139

Sonstiges

Stundungen	76	51	51	41
Niederschlagungen	29	47	62	29



	2015	2016	2017	2018
--	------	------	------	------

Finanzwirtschaftliche Kennziffern

Zinslastquote		5,47%	2,14%	1,86%	2,07%
Personalkostenquote		28,78%	27,68%	27,96%	28,61%
Schulden	je Einwohner in Euro	660,43	623,27	586,74	544,47
Personalkosten	je Einwohner in Euro	415,27	419,27	409,38	439,74
Einwohner	je Mitarbeiter	90,55	84,68	86,36	86,26

Sonstige Wirtschaftsstatistik

Übernachtungen	128.554	119.988	107.774 *	115.396
* = vorläufige Daten				
Kultur- und Landschaftsführer (alle Bereiche zusammengefasst)				
Führungen	378	389	407	288
Teilnehmer	6.725	6.754	7.248	5.113
Grundstückspreise Gutachterausschuss				
Innenstadt im Mittel Euro/m ²	280 €	280 €	295 €	295 €
Stadtgebiet im Mittel Euro/m ²	125 €	130 €	140 €	155 €
Ortsteile im Mittel Euro/m ²	85 €	95 €	95 €	105 €

	2015	2016	2017	2018
Internet-Zugriffe auf "www.stadt-gifhorn.de"				
Stadt Gifhorn (alle Klicks gesamt)	235.123	384.952	292.244	312.166
Bekanntmachungen	3.260	7.680	5.999	5.184
Stellenausschreibungen	5.406	13.509	18.483	16.407
Ausschreibungen	1.248	4.265	3.286	2.785
Baustelleninfos	546	3.050	2.946	4.686
Ortsrecht/Satzungen	316	867	975	873
Dienstleistungen	6.108	14.230	12.289	14.167
Downloads/Formulare	3.396	8.701	8.861	7.712
Sag's uns einfach (Melder)	724	1.986	1.802	2.393
Stadtbücherei	4.055	7.981	7.335	4.882
Kindertagesstätten	801	4.289	5.288	6.925
Veranstaltungskalender	8.001	25.910	37.061	47.336
Online Reservierung DGH	1.225	3.885	3.163	4.018
Wirtschaftsförderung	442	1.220	943	516

Aufgrund des Relaunches des Internetauftritts 2015 waren neue statistische Werte in den Folgejahren aufzubauen

