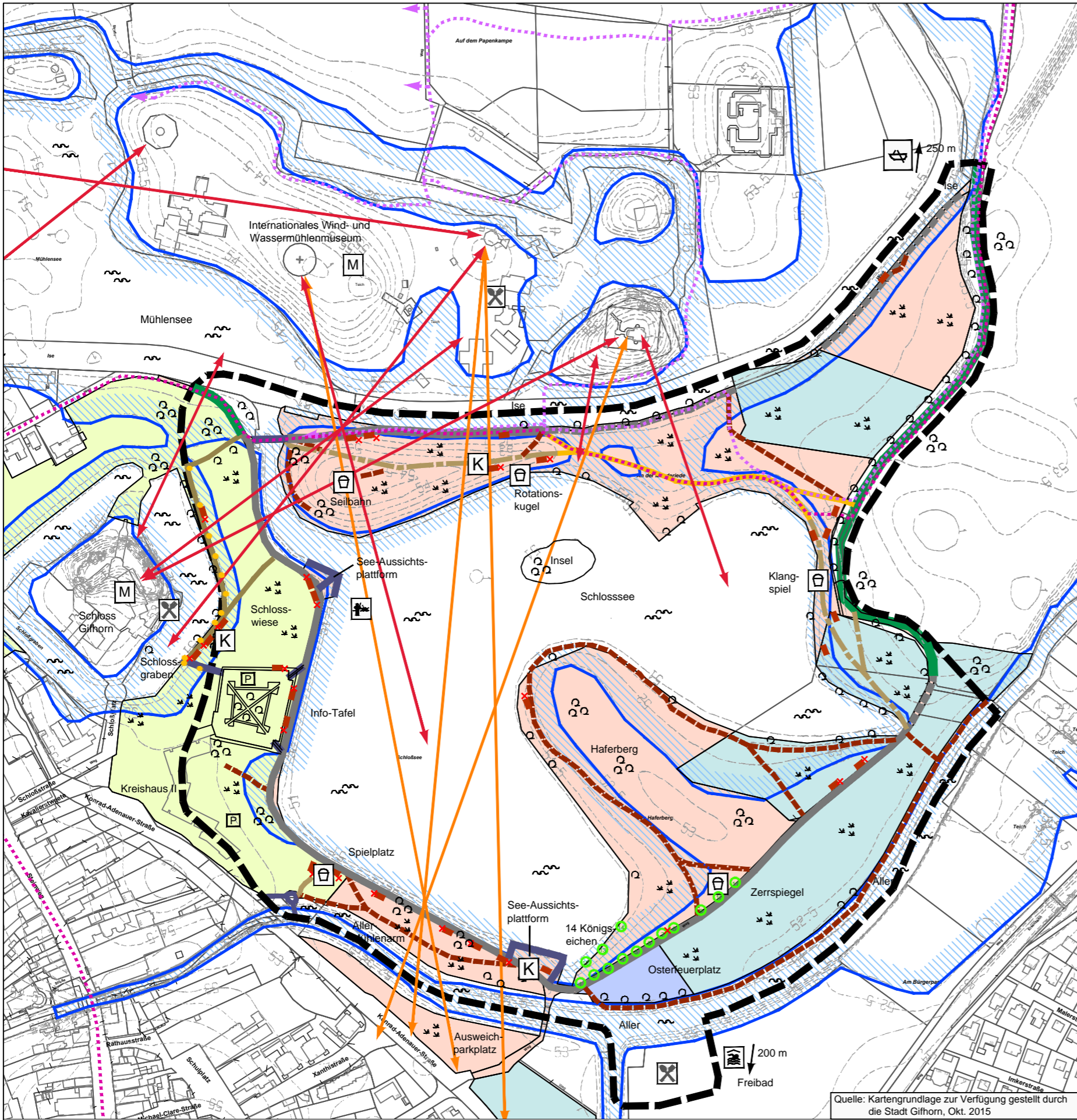


Freiraumkonzept Schlossee

Karte 1: Bestand: Nutzungen, Freizeiteinrichtungen und Wege



Überschwemmungsgebiet

Überschwemmungsgebiet ⁵⁾

Nutzungen ¹⁾

Wiese, Grünfläche
Gewässer

Wald, Baumbestand
Parkplatz

Sichtachsen ¹⁰⁾

Sichtbeziehungen Konrad-Adenauer-Str. und Mühlennmuseum

Sichtachsen/ Vereinbarung

Wanderwege ⁴⁾

Fernwanderweg (E6 Finnland-Griechenland)
Wanderweg (Mühlennmuseum)

Beschaffenheit der Wege ¹⁾

Pflaster
Wassergebundene Decke
Wassergebundene Decke, neu, gelb-beige Farbanteile
Fester Sandweg
Feinschotter, grau
Feinschotter, grau, schlecht passierbar
Waldweg
Trampelpfad/ Fahrspuren im Gras

Freizeiteinrichtungen

Gastronomie ²⁾
Bootsverleih ²⁾
Spieleinrichtungen am Weg entlang des Schlossees ^{1,2)}
Kunst am Wegesrand ¹⁾
Bänke und Mülleimer ^{1,3)}

Hallen- und Freibad ²⁾
Museum ²⁾
Bereich zum Fahren von Modellschiffen ⁹⁾
Beleuchtung im Bereich des Schlosses ¹⁾

Eigentümer ²⁾

Stadt Gifhorn
Landkreis Gifhorn

Private Eigentümer
Aller-Ohre-Verband

Sonstiges

Untersuchungsgebiet

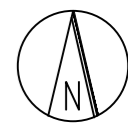
Quellen:

- 1 WLW: eigene Erhebungen (Sept., Okt. 2015)
- 2 Stadt Gifhorn: Hinweise per Email (Aug. 2015)
- 3 Stadt Gifhorn: Baumkataster und Bänke im Bereich Schlossee (April 2015)
- 4 Stadt Gifhorn: Wanderwege am Schlossee (Mühlennmuseum-Wegenetz Feb. 2015, Europ. Fernwanderweg Aug. 2015)
- 5 Niedersächsischen Ministerium für Umwelt, Energie und Klimaschutz: Umweltkarten im Internet (Sept. 2015)
- 9 Schiffsmodellclub Gifhorn: Antrag auf Nutzung des Schlossees mit Modellbooten (Okt. 2007)
- 10 Vereinbarung zwischen dem LK GF der Stadt GF und dem intern. Wind- und Wassermühlennmuseum über die Freihaltung von Sichtachsen (1996)

Freiraumkonzept Schloßsee

Karte 1: Bestand: Nutzungen und Freizeiteinrichtungen

Maßstab: 1: 4.000



Verfasser:

WLW Landschaftsarchitekten und Biologen
WELLNITZ RASCH-WELLNITZ GRÖGER
FREIE LANDSCHAFTSARCHITEKTEN UND DIPLOM-BIOLOGE
BWK / SRL / VDI

29223 Celle, Clemens-Cassel-Straße 3, Tel. 05141/32057, Fax 05141/8954050

Auftraggeber:

